

第1回 インテリアプランニング アワード 2010

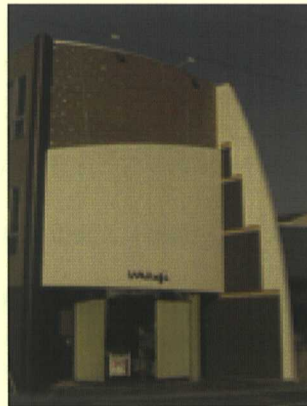
社団法人 日本インテリアプランナー協会主催による、「インテリアプランニング アワード 2010」が開催され、静岡県インテリアプランナー協会からは、3名による3作品を応募致しました。作品の概要を応募者より紹介して頂きます。

NO.1 井上デザイン. 井上拓弥

カテゴリー：店舗併用住宅3階建

タイトル：「二つの顔を持つ建物」

コメント：このお店の立地は伊豆箱根鉄道の田町駅側と交通量の多い裏通りに面しています。それゆえ陽当たりの良い明るい駅側はオープンで明るい現代的な顔として病院に面した裏側はシックで重厚な感じにしお客様の目を楽しませたいとのコンセプトにより二つの顔を持った建物にしました。



写真：駅側・裏側の外観

NO.2 黒田設計. 黒田 実

カテゴリー：小児歯科医院

タイトル：『アヒルの子歯科』

コメント：遊び心なアイデアとカラーコーディネートが、機能的でかつ楽しい空間を創造し子供たちの恐怖心を拭い去る。



写真：待合室

NO.3 アトリエ、F. 大場房夫

カテゴリー：住宅

タイトル：「Mさんの住まい」

コメント：市街地に位置する「うなぎの寝床」型敷地に建つ、中庭を持つ2.5階建専用住宅です。



写真：内部LDK

インテリアプランニング アワード 2010の入賞。入選50作品を収録した「インテリアプランニング ベストセレクション2010」が、丸善(株)出版事業部より発行されています。詳細は事務局までご連絡下さい。

「第2回インテリアプランニング アワード 2012」は、2012年春に応募者登録を予定しています。